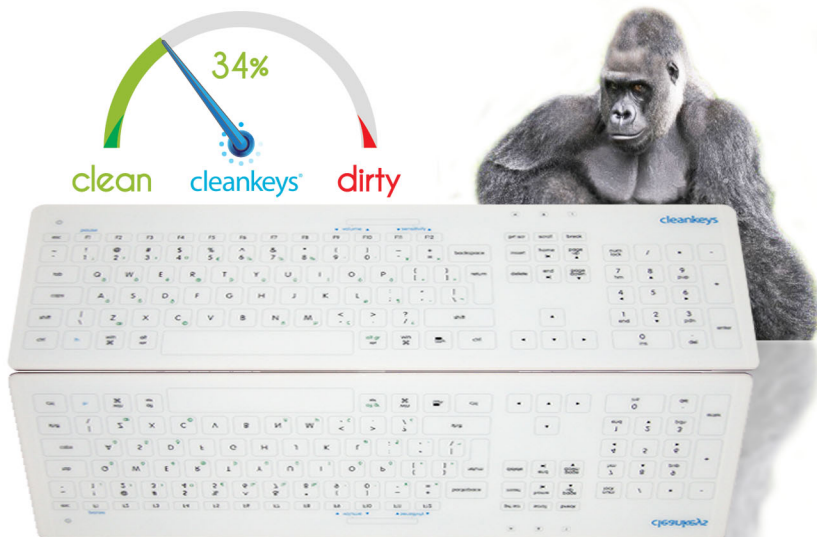


# cleankeys®

Clavier dalle verre CORNING® GORILLA®  
Avec cleanSweep™ logiciel de contrôle des infections intégré



AU COEUR DU DESIGN, **LA FORCE**



DA-Med N° 415018

# SOMMAIRE

Au coeur du design la force	1
Spécificités techniques	3
Fonctionnalités	4
<b>CORNING® GORILLA® 2</b> Une dalle verre d'exception	6
<b>cleansweep™</b> Logiciel de contrôle des infections	7
Entretien et Nettoyage	9
Options et Garanties	10

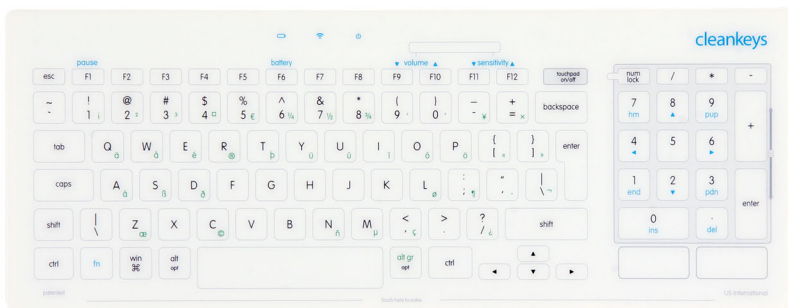


## AU COEUR DU DESIGN LA FORCE

Dernier né des claviers **Cleankeys®**, le clavier **Cleankeys® dalle verre CORNING® GORILLA® 2** est un clavier parfaitement adapté aux environnements professionnels médicaux et industriels nécessitant un contrôle de l'aseptie et une surveillance des indices de contamination particulièrement exigeante...

Design, résistance d'une dalle verre ultra légère pour un nettoyage très facile et une hygiène irréprochable...

Le clavier **Cleankeys® dalle verre CORNING® GORILLA® 2** est disponible en version sans fil et filaire.



### Cleankeys®clavier dalle verre CORNING® GORILLA® 2

#### VUE FACE

Version filaire (ref CK3-17): Long 437mm x Larg 148 mm x Haut 23 mm-Poids: 0.71 kg  
Version sans fil (ref CK3-15): Long 387mm x Larg 150 mm x Haut 22 mm-Poids: 0.67 kg



### Cleankeys®clavier dalle verre CORNING® GORILLA® 2

#### VUE PROFIL

Épaisseur dalle verre 7mm ▶

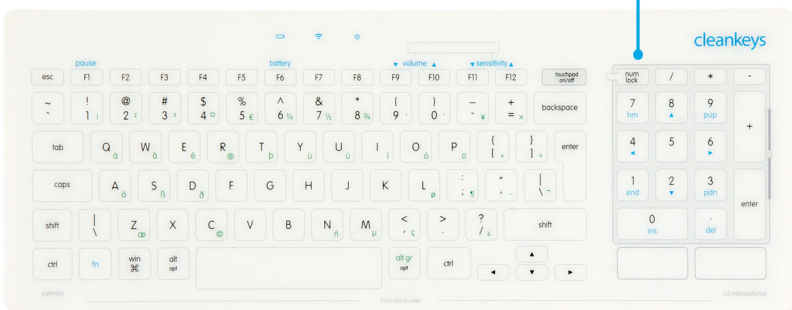


## Cleankeys® clavier dalle verre CORNING® GORILLA® 2 VUE ARRIÈRE

Bouton de mise sous tension et épaisseur dalle verre



Extra large



## Cleankeys® clavier dalle verre CORNING® GORILLA® 2

TouchPad et pavé numérique

## SPÉCIFICITÉS TECHNIQUES MODÈLES SANS FIL ET FILAIRE

### Clavier

Couleur : blanc

### Dimensions

Version filaire (ref CK3-17):

Long: 437 mm Larg: 148 mm Haut: 23 mm

Poids: 0,71 kg

Version sans fil (ref CK3-15):

Long: 387 mm Larg: 150 mm Haut: 22 mm

Poids: 0,67 kg

### Matériau

Partie supérieure: Verre Corning®Gorilla®

### Connectivité

Version sans fil: fréquence radio 2,4 GHz et câble USB (2 m)

Version filaire: câble USB (2 m)

### Consommation

USB : 5V, 150mA

### Compatibilité

Windows, Mac, Linux, Unix

### Garantie

3 ans (2 ans + 1 an offert après enregistrement)

### Environnement

Température d'utilisation 5°C à 32°C

Humidité d'utilisation 90-95% à 40°C

Température de stockage -40°C to 70°C

Humidité de stockage 90-95% à 40°C

### Certifications

FCC Part 15, Sub part B. RoHS conforme au standard Européen, certifié IP65

## FONCTIONNALITÉS

### **Surface lisse et durable:**

Facile à nettoyer, sans aspérité et d'espaces pour loger les microbes.

### **Pavé numérique:**

Pratique, cleankeys intègre un pavé numérique.

### **Design ergonomique:**

Un angle léger procure un environnement et une frappe confortable.

### **Contrôle sonore:**

Le retour sonore confirme lorsque la touche a été frappé.

6 volumes sonores (incluant arrêt sonore) vous permettent de régler la sonorité au niveau souhaitée.

### **Sensibilité:**

5 niveaux de réglage de la sensibilité permettent de s'ajuster à votre style de frappe. Fonctionne avec des gants chirurgicaux

### **Pilote de clavier standard USB:**

Aucun téléchargement ou installation est requise. Cleankeys fonctionne comme un clavier normal. Il suffit de le brancher dans un port USB.

### **Compatibilité:**

Cleankeys est 100% compatible avec Mac, Windows, Linux et unix

### **Pause pour le nettoyage:**

Une touche pause vous permet de nettoyer le clavier cleankeys sans vous inquiéter de frapper par accident. cette même fonctionnalité vous permet de réactiver votre clavier après le nettoyage.

### **Dalle Verre Gorilla® Corning®**

Le verre Gorilla est plus fin et plus léger. Il est plus résistant aux rayures et aux chocs et chutes qu'un verre traditionnel.

## Base en Polycarbonate industriel:

Capable de résister au désinfectant les plus durs. Le polycarbonate renforcé résiste aux rayures.

Sa surface est polie et ne laisse aucune place au germes pour s'installer.

## Certifications:

IC, FCC, CE, RCM, IP65 (version filaire)

Cleankeys a été testé et certifié pour être conforme aux standards Nord Américain et Européen.

Les claviers Cleankeys Corning® Gorilla® sont 100% étanche à l'eau et à la poussière.

Le clavier filaire cleankeys est conforme au design ISO et est certifié IP 65.



Modèle présenté version sans fil (ref CK3-15)



## UNE DALLE VERRE D'EXCEPTION

La célèbre dalle verre CORNING® **GORILLA® 2**

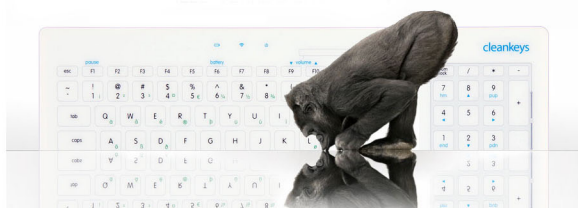
**cleankeys®** a doté son tout dernier modèle de clavier de la célèbre dalle verre Corning® **GORILLA® 2**, référence en matière de résistance aux agressions des rayures et autres chocs d'utilisation.

Le verre Gorilla Glass est un verre placé dans un bain de sel fondu à 400°. À cette température, de petits ions de sodium quitte sa surface, et sont remplacés par de plus gros ions de potassium, en provenance du bain.

Ces ions plus encombrants induisent une pression en surface, mais aussi au cœur du verre, au refroidissement du bloc.

Cet ensemble comprimé s'avère au final plus résistant, pour **un gain de finesse de 20% par rapport à un verre traditionnel.**

**Résistance et meilleure sensibilité au toucher** la toute dernière dalle verre des claviers **cleankeys®** vous apporte un **confort d'utilisation** et **une facilité de nettoyage** inégalée.



**CLEANKEYS® CLAVIER DALLE VERRE CORNING® GORILLA® 2**



# cleansweep™

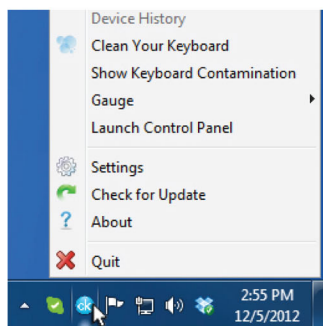
## Logiciel de contrôle des infections

Bénéficiant des dernières technologies en matière de contrôle de l'aseptie, le clavier Cleankeys® Corning® **GORILLA® 2** est équipé du logiciel cleansweep qui vous permet de mesurer, à l'aide de détecteurs, le degré d'utilisation de votre clavier. Directement paramétrable depuis l'interface cleankeys, le logiciel cleansweep vous apporte précision et surveillance dans la lutte quotidienne pour l'aseptie de votre environnement de travail qu'il soit médical ou industriel.

### Démarrage

Après avoir installé le logiciel, cleansweep est directement accessible en effectuant un clic droit sur l'icône "ck".

Le logiciel cleansweep est actif dès le démarrage de votre ordinateur.



### Connaitre le degré d'utilisation de votre clavier

Indiqué par une jauge, le degré d'utilisation est très simple à connaître et facilement identifiable.

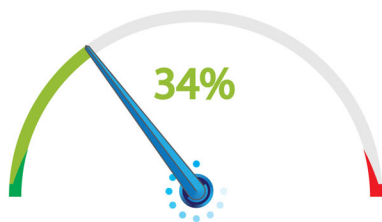
Vous pouvez, ainsi au fil de l'utilisation de votre clavier, contrôler de manière très précise l'aseptie de votre clavier.

Le pourcentage indiqué par la jauge augmentera proportionnellement aux degrés d'utilisation de votre clavier.

De la même manière, l'indication couleur indiquée par la jauge vous permet de mesurer l'utilisation de votre clavier :

**Vert** : clavier sain

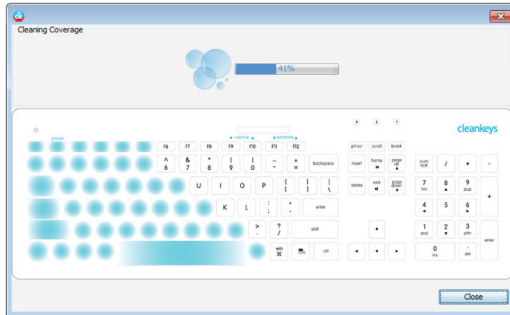
**Rouge** : nettoyage recommandé



## Carte du clavier

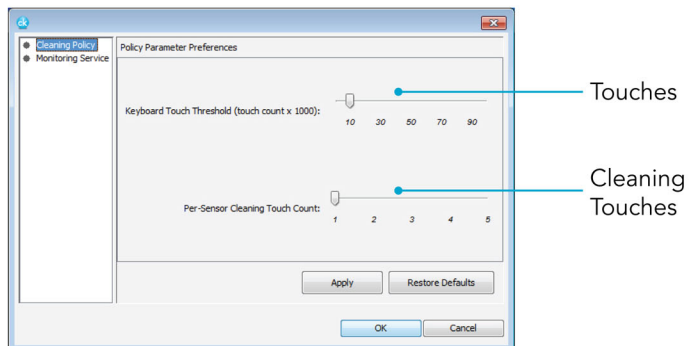
Par simple clic droit sur l'icône "ck" (choisir "Nettoyer votre clavier" dans le menu contextuel qui s'affiche ou en mettant le clavier sur "Pause") vous pouvez afficher une carte de votre clavier vous indiquant de manière précise les touches nécessitant un nettoyage ainsi que celles que vous avez nettoyé.

Carte du clavier



## Contrôle du seuil de contamination de votre clavier

Entièrement paramétrable, le logiciel cleansweep vous permet de contrôler de manière très précise le seuil de contamination de votre clavier en indiquant le nombre de pression maximale des touches supportée avant de procéder à un nettoyage et une décontamination de votre clavier. Lorsque ce seuil est atteint une fenêtre d'alerte s'affiche sur votre écran vous invitant à procéder à un nettoyage de votre clavier.



## ENTRETIEN ET NETTOYAGE

### CLAVIER DALLE VERRE CORNING® GORILLA® 2 LE CLAVIER LE PLUS RAPIDE A NETTOYER AU MONDE

Dalle verre étanche permettant l'entretien et le nettoyage par simple passage d'une lingette désinfectante, le clavier Cleankeys® est adapté à tous produits de désinfection aux normes hospitalières



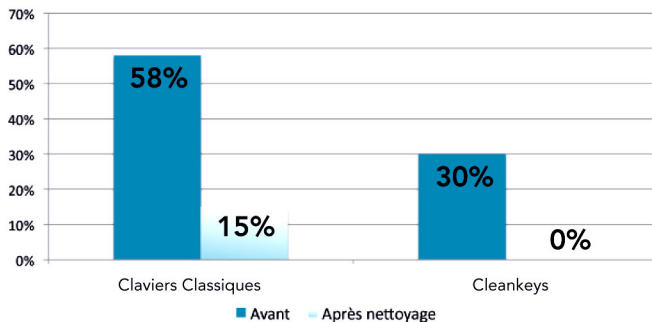
**“15% des claviers standards restent contaminés après nettoyage”  
“Les claviers sont 5 fois plus contaminés que les autres surfaces”**

#### Source : Etude salle chirurgicale du 21<sup>ème</sup> siècle

230 claviers, 4 hôpitaux, 3 types de salles de soins : médicaux, chirurgicaux, intensifs

- Prélèvement plusieurs fois par jour pendant 3 mois
- 250 000 prélèvements

### Après nettoyage du clavier CLEANKEYS® : élimination de tous pathogènes



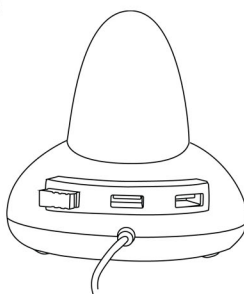
### OPTIONS : SOURIS ASEPTIQUES ÉTANCHES



Entièrement submersibles  
**IP 68** Certifiées

Modèle sans fil avec station de recharge  
fonction Hub USB intégré / 3 ports  
(Ref: CKM2 W)

Modèle filaire  
(Ref: CKM2)



Station de recharge fonction Hub USB intégré / 3 ports

### GARANTIES :

Le clavier **CLEANKEYS® DALLE VERRE CORNING® GORILLA® 2** bénéficie d'une garantie constructeur de 3 ans (2 ans + 1 an offert après enregistrement).  
La souris cleankeys est garantie un an.